



Manual

Lanza 360/366



INSTRUCCIONES GENERALES

#360: Presión máxima 580 PSI o 40 BAR.

#360 y #366: Presión de trabajo óptima 100 PSI o 7 BAR.

Asegúrese de tener suficiente caudal y presión para el combate de incendio. Abrir y cerrar la válvula lentamente. Abrirla repentinamente puede causar golpe de ariete. No utilizar en fuegos eléctricos. No ajustar en exceso la lanza en la conexión de la manguera. No alterar la lanza de ninguna manera. Utilizar solo con agua y/o espumas

MODO DE USO

- 1 Abrir y cerrar la válvula lentamente.
- 2 Para abrir: tirar de la manija hacia atrás.
- 3 Para cerrar: empujar la manija hacia adelante.
- 4 Para cambiar el tipo de chorro: Girar la punta de la lanza. Girar en sentido horario para lograr un chorro pleno y compacto y en sentido antihorario para lograr chorro tipo niebla.
- 5 Para modificar el caudal de agua: Girar lentamente el anillo de control de caudal hasta lograr la configuración deseada. Los caudales indicados están calculados a 100 PSI o 7 BAR.

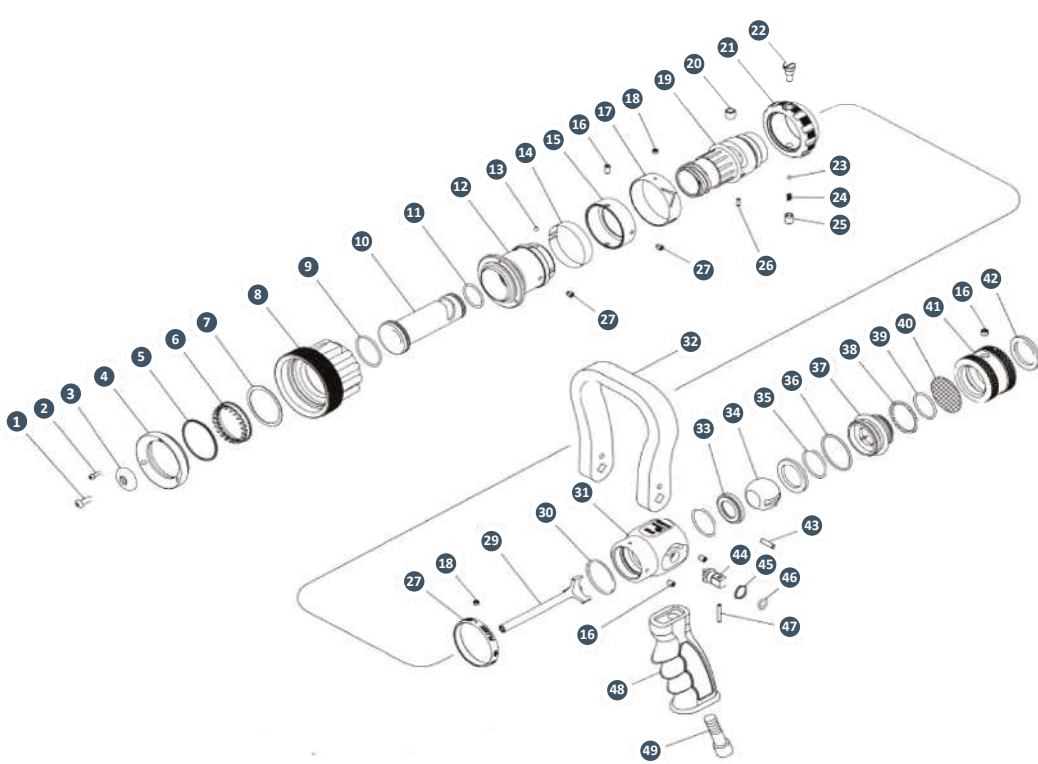
MANTENIMIENTO



- | Para lavar la lanza, girar el anillo de control de caudal hacia la palabra (LIMPIAR).
- | La lanza debe ser inspeccionada antes y después de cada uso para asegurarse que esta en perfectas condiciones de uso.
- | Si llegase a suceder alguna de estas situaciones, la lanza deberá quedar fuera de servicio:
 - 1) Los controles están inoperantes o difíciles de operar.
 - 2) Uso excesivo.
 - 3) Pérdida de agua.
 - 4) Dientes giratorios rotos.
- | Lavar periódicamente la lanza con agua limpia y remover la tierra de la lanza. Periódicamente verificar que el anillo giratorio de entrada esté suficientemente ajustado.

INCENDIO ESTRUCTURAL

Lanza de causal regulable Inforest 360/366 (Despiece)



Nº	DESCRIPCIÓN	Material	Cantidad	Nº	DESCRIPCIÓN	Material	Cantidad
1	Tornillo	Acero inoxidable	1	25	Tornillo	Latón	1
2	Tornillo	Acero inoxidable	1	26	Perno	Acero inoxidable	1
3	Deflector	Aluminio	1	27	Tornillo	Acero inoxidable	2
4	Aro de retención	Aluminio	1	28	Indicador caudal	Aluminio	1
5	Asiento dientes	Caucho NBR	1	29	Vástago	Aluminio	1
6	Dientes	Acero inoxidable	1	30	O-ring	Caucho NBR	1
7	Asiento dientes	Caucho NBR	1	31	Cuerpo valvula	Aluminio	1
8	Protector golpes	Caucho HNBR	1	32	Manija	Nylon Dupont	1
9	O-ring	Caucho NBR	1	33	Junta	Teflon PTFE	2
10	Tubo de descarga	Aluminio	1	34	Valvula	Acero inoxidable	1
11	O-ring	Caucho NBR	1	35	O-ring	Caucho NBR	1
12	Manga selectora	Aluminio	1	36	O-ring	Caucho NBR	1
13	Bollita	Acero inoxidable	2	37	Asiento valvula	Aluminio	2
14	Resorte radial	Acero inoxidable	1	38	Bollita	Acero inoxidable	35
15	Anilla desgaste	Aluminio	1	39	O-ring	Caucho NBR	1
16	Tornillo	Acero inoxidable	3	40	Filtro	Acero inoxidable	3
17	Indicador chorro	Aluminio	1	41	Acople giratorio	Aluminio	1
18	Tornillo	Acero inoxidable	1	42	Junta	Caucho NBR	1
19	Cuerpo de lanza	Aluminio	1	43	Perno	Acero inoxidable	1
20	Rodillo	Latón	1	44	Eje	Aluminio	1
21	Anilla de control	Aluminio	1	45	O-ring	Caucho NBR	1
22	Tornillo	Latón	1	46	O-ring	Caucho NBR	1
23	Bollita	Acero inoxidable	1	47	Perno	Acero inoxidable	1
24	Resorte	Acero inoxidable	1	48	Asa	Nylon Dupont	1
				49	Tornillo	Acero inoxidable	1



INFOREST ARGENTINA

WWW.INFOREST.COM.AR
ventas@inforest.com.ar
comex@inforest.com.ar

inforest_incendiosforestales
inforest.cba

Brasil 1238 Alta Gracia
Córdoba - Argentina CP: 5186
Tel/Fax: +54 (0)3547- 430529 | 406693
CUIT 33-71411717-9

INFOREST IBÉRICA

WWW.INFORESTIBERICA.COM
info@inforestiberica.com

inforestiberica
inforestibericaSL

C Estaño 32, Campo Real
Madrid España
Tel: +34 681 31 46 46