



INCENDIOS FORESTALES

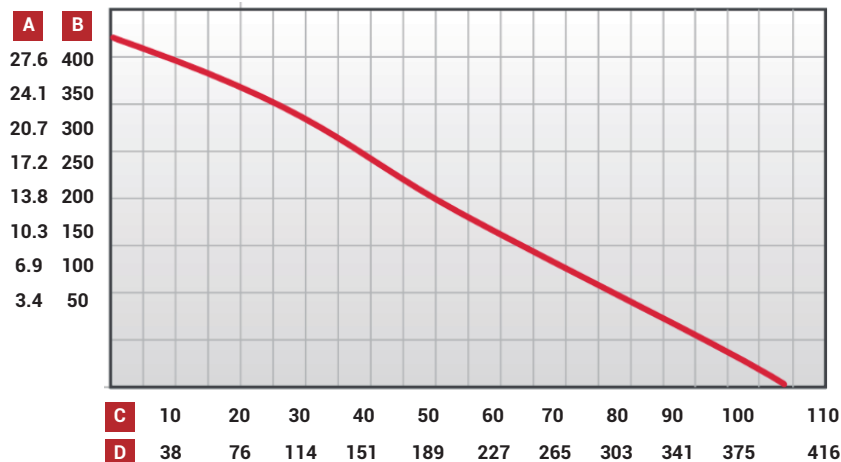
WICK® 4200-13H

MOTOBOMBA DE 4 ETAPAS DE ALTA PRESIÓN

- | Accionada por motor de 4 tiempos Honda enfriado por aire con protección de sobre velocidad.
- | Arranque eléctrico (batería opcional) y arranque manual con re enrollado.
- | Filtro de aire tipo automotor y filtro de aceite externo.
- | Bomba de 4 etapas compatible con espuma, intercambiable con nuestra bomba de 4 etapas y con nuestra F200 de 2 etapas para incrementar el caudal.
- | El motor y bomba están acopladas con nuestro sistema de ajuste rápido de acero inoxidable.
- | Acelerador de libre mantenimiento.
- | Manómetro y adaptador de descarga de serie.
- | Elección de bastidor manual de transporte tubular o de perfiles para montaje en vehículos.
- | Incluye cebador manual y manómetro.
- | Opcional, válvula de retención.



Corrección estándar de rendimiento de acuerdo SAE J1349; 15.5° C / 60° F; Baro 101.3 mB / 29.92 pu.



A Presión en Bar
 B Presión en PSI
 C Caudal en U.S. / Min.
 D Caudal en Litros / Min.
 E Presión en Pies de altura
 F Presión en Metros de altura

PESO Y DIMENSIONES		
Longitud	33.0"	84 cm
Ancho	19.5"	50 cm
Altura	18.5"	47 cm
Peso	123 lbs	56.7 kg
Succión	2.0" NPSH	50 mm
Descarga	1.5" NPSH	38 mm

MOTOR	
Honda GX390,	4 tiempos; 13 HP @3600 rpm*
Filtro aceite	Tipo Cartucho
Capacidad del tanque combustible	6,5 lts / 1,7 US Gal
Encendido	Electrónico

*La potencia neta de salida es 11,7 HP @ 3600 RPM .
Por la fabricación en serie del motor este valor puede variar.

WICK® 4200 - 13H

DETALLES

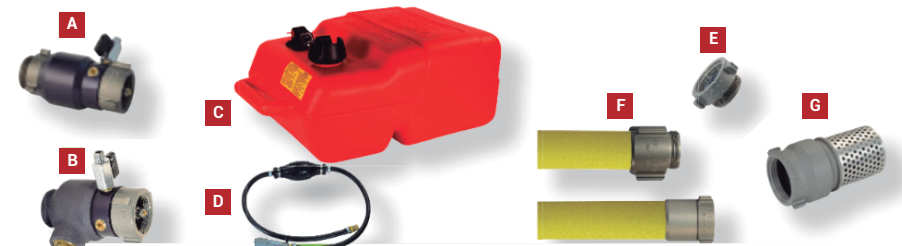


WICK® 4200 - 13H (MODELO ACCELERADOR DE VELOCIDAD HORIZONTAL, BASTIDOR DE PERFILES)

	No. de pieza	Descripción
A	71WK4203-13HC	Motobomba WICK® XP4-13 Honda de 4 tiempos de 13 HP, Bomba de 4 etapas, Bastidor de perfiles para montaje en vehículos
B	71WK4203-13HT	Motobomba WICK® XP4-13 . Honda de 4 tiempos de 13 HP, Bomba de 4 etapas, bastidor tubular para fácil transporte
C	71WK4203-13HCH	Motobomba WICK® XP4-13 Honda de 4 tiempos de 13 HP, Bomba de 4 etapas, Acelerador de velocidad horizontal, Bastidor de perfiles
D	71WK4203-13HCM1	Motobomba WICK® XP4-13 Honda de 4 tiempos de 13 HP, Bomba de 4 etapas, tanque combustible auxiliar, Cebador por gases de escape, Bastidor de perfiles

CÓMO ESPECIFICAR

- | La motobomba debe estar equipada con un motor Honda GX390 con protección de exceso de velocidad.
- | El motor debe tener arranque eléctrico con batería opcional y tener un sistema de arranque manual retráctil como alternativo.
- | Debe tener una bomba intercambiable de cuatro etapas compatible con espuma. La bomba de cuatro etapas debe ser también intercambiable con una de dos etapas para incrementar el caudal.
- | Debe tener un acelerador de velocidad integrado, con un diseño de libre mantenimiento de la correa / polea. Las carcasas de correa partida no son aceptables y no cumplen con esta especificación.
- | Debe permitir el control de la correa de transmisión sin quitar la bomba o la brida de la bomba.
- | Las carcasas de correa partida que requieren el desmontaje no son aceptables y no cumplen con esta especificación.
- | La motobomba debe tener un acelerador de velocidad instalado por medio de una sola abrazadera de acero inoxidable. También debe estar equipado con un bloqueo de seguridad. Las abrazaderas de varias partes no cumplen con esta especificación.
- | Debe venir equipado con un bastidor envolvente completo, antivuelco, de perfil bajo para permitir un fácil manejo o un bastidor de montaje. Los bastidores estrechos de alto perfil que no protegen la bomba y son inestables no son aceptables y no cumplen con esta especificación.
- | Debe incluir una bomba de cebado manual y manómetro.
- | La motobomba debe tener un flujo mínimo y presiones como se muestra en el gráfico de rendimiento.



OPCIONAL

	No. de pieza	Descripción
A	70FL15CVVXX	Válvula de retención Poppet
B	70FLHPPPS	Válvula retención Poppet, con salida lateral 25 mm / 1"
C	70FLHPPNH	Tanque combustible
D	71W104-PRIMEKIT	Manguera de combustible
E	70FL15TPPS	Protector de rosca 1 1/2" NPSH
E	6124NM24PF	Protector de rosca 2" NPSH
F	70FL15DLPS10	Manguera alta presión para succión reforzada Draflite .. 2"/51mm x 10' c/w NPSH
G	70FLFV15PF	Válvula de pie con filtro hembra 2"/51mm NPSH
N/A	71W104-HMBPACK	Kit de conexión combustible remoto para 13HP GX390 Honda