

Equipo de ataque rápido con bomba centrífuga

Equipo de Ataque Rápido (EAR), diseñado para ser montado sobre vehículo tipo Pick Up o Chasis, orientado al equipamiento profesional de las brigadas contra incendios forestales, con bomba centrífuga de hasta 26 bar y con un caudal máximo de hasta 390l/min.

- | El grupo motobomba se instala sobre un bastidor especialmente diseñado para adaptarse al depósito de agua.
- | El bastidor se fabrica con chapa de acero plegada, tratado con cataforesis contra la corrosión.



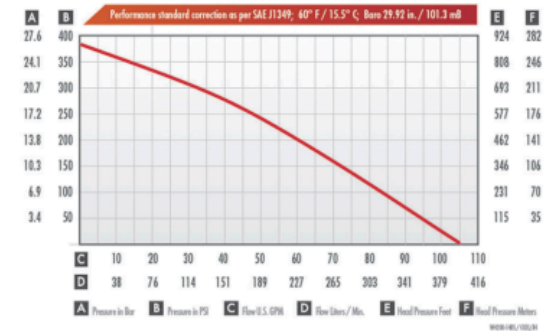
INCLUYE

| | |
|------------------|--|
| Motor | Gasolina 14 HP |
| Bomba Centrífuga | 390l/min / hasta 26bar. |
| Depósito de agua | 500 l en T. Material composite reforzado conpoliester. |

Equipo de ataque rápido con bomba centrífuga

DETALLES

WICK FSP4200 PUMP



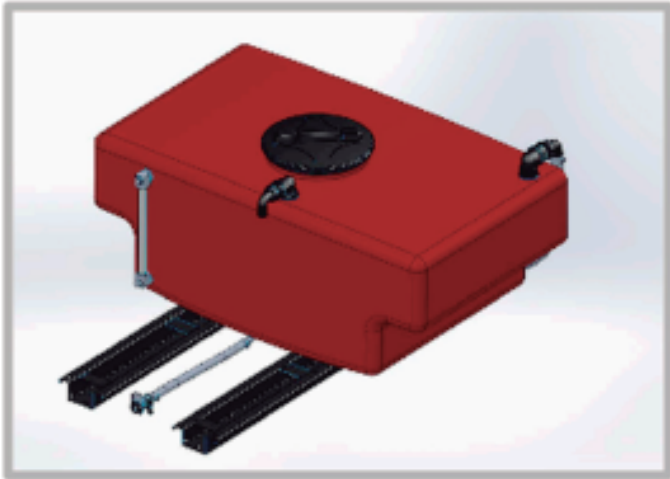
MOTOR BRIGGS AND STRATTON 14HP



| | |
|-----------------|--|
| Descripción | Cuenta con motor de 4 tiempos, con protección de sobre velocidad. Además, posee arranque eléctrico (con batería opcional) y arranque con re-enrollado manual. |
| Potencia | 14 HP |
| Características | Enfriado por aire. Filtro de aire tipo ciclónico. Motor y bomba acoplados por sistema de ajuste rápido de acero inoxidable. Corte automático de baja presión para protección de la bomba. |

| | |
|----------------------|--|
| Descripción | Bomba centrífuga de 4 etapas que mejora las prestaciones en caudal y en presión. Compatible con utilización de agente espumógeno. |
| Material | Piezas fabricadas en aluminio. Carcasa fundida a presión con mecanismo de inmersión en aceite. |
| Presión Máxima | 26 bar (380psi) |
| Revoluciones Máximas | Aumentador de velocidad |
| Dimensiones | 280 x 280 x 280mm |
| Succión | Ø 50mm (2"NPSH) |
| Caudal Máximo | 390l/m |
| Potencia Consumida | n/dHp |
| Temperatura Máxima | + 60°C |
| Peso | 6,7 kg |
| Salida | Ø 38mm (1,5" NPSH) |

DEPÓSITO DE AGUA



DEPÓSITO EN FORMADE T

- | Su bloque monolítico posee una excelente resistencia a presiones internas e impactos externos, gracias a su eficiente estructura, que complementa de forma total la unión química y mecánica de sus partes.
- | En el fondo posee un diseño especial para el empleo de un carro elevador tipo "toro", que permite, una rápida instalación-desinstalación del kit. Además, para mayor seguridad, cuenta con dos refuerzos de poliuretano de alta densidad, que permiten soportar los esfuerzos a los que estará sujeto cuando el kit esté en funcionamiento.
- | En la parte central superior está equipado con boca de hombre, para permitir la inspección y mantenimiento del depósito a lo largo de su vida útil.

Equipo de ataque rápido con bomba centrífuga



ELEMENTOS INCLUIDOS

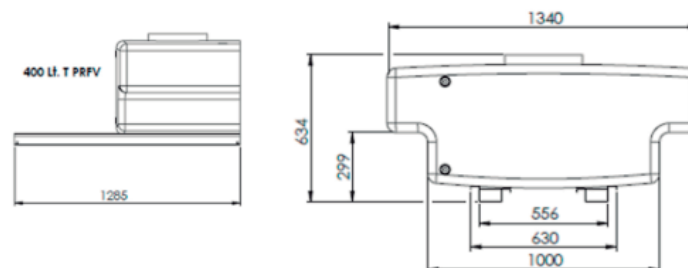
- | Venteo de reboso.
- | Tubo de alimentación para la bomba.
- | Tubo de llenado de tanque.
- | Nivel óptico de contenido de agua en el tanque.
- | Tubo de vaciado con válvula.

MATERIALES

- | Monolítico en material composite reforzado con poliéster de 6.5 mm de espesor.
- | Resistente a las llamas.

ESPECIFICACIONES TÉCNICAS

- | 500 litros de capacidad.



COMPONENTES

DOTACIÓN PARA KIT BAJA PRESIÓN

Devanadera de varilla, resistente y ligera, para almacenamiento y transporte de manguera plana. Sistema de alimentación.



4 tramos de manguera flexible de 3 capas de 25mm de diámetro y 20m de longitud por tramo con Racor Barcelona de aluminio estampado de 25mm en los extremos.



1 lanza INFOREST de caudal regulable modelo 366. Combina desde una niebla hasta un chorro pleno con solo un cuarto de giro de la boquilla. Entrada de 1" (25MM)
Caudales seleccionables: 19-37-90-150 LPM



GARANTÍA Y CERTIFICACIONES

GARANTÍA

La garantía del Equipo de Baja Presión Inforest será de un mínimo 2 años a partir de la puesta en marcha del equipo y de 10 años para la cisterna.

NORMATIVA

El depósito cumple con las siguientes normas:
> DIN 53438 – 3: Clasificación F1/37 m/m

DOCUMENTACIÓN

El equipo se entregará con la siguiente documentación:

- | Certificado de conformidad CE
- | Certificado de garantía
- | Manual de Uso y mantenimiento
- | Catálogo de repuestos

Equipo de ataque rápido con bomba centrífuga

SEGURIDAD Y SALUD

- | Las partes calientes del motor están protegidas frente al contacto directo accidental.
- | Los mandos y accionamientos son fácilmente accesibles desde la posición del operador, esto es, en posición de pie desde la parte trasera del vehículo pick-up donde se monte el equipo.
- | La salida de gas del motor está orientada para evitar flujo de gases en la dirección del operador del equipo.
- | Los equipos son suministrados con manual del operador en español que recoge aspectos de seguridad en el manejo, precauciones a observar, EPIS necesarios en el manejo y programa de revisión y mantenimiento periódico a realizar.