

Equipamento de ataque rápido com bomba centrífuga

Equipamento de ataque rápido (EAR) desenhado para ser montado em veículos tipo pick-up ou chasis, orientado para equipar profissionalmente as brigadas contra incêndios florestais, com bomba centrífuga de até 26bar e com um fluxo máximo de até 390l/min.

- | O grupo motobomba é instalado sobre uma estrutura especialmente desenhada para adaptar-se ao depósito de água.
- | A estrutura é feita de chapa de aço dobrada, tratada com cataforese contra corrosão.



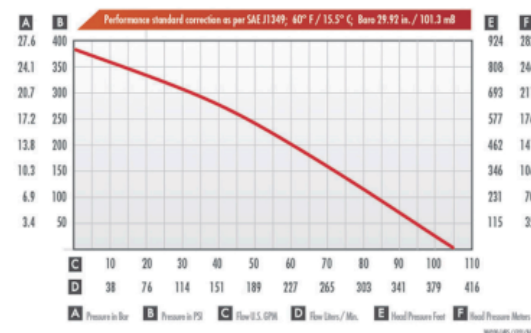
INCLUI

Motor	Gasolina 14 HP
Bomba centrífuga	390L /min/Até 26bar.
Depósito de água	500 litros em T. Material reforçado com poliéster

Equipamento de ataque rápido com bomba centrífuga

DETALHES

WICK FSP4200 PUMP



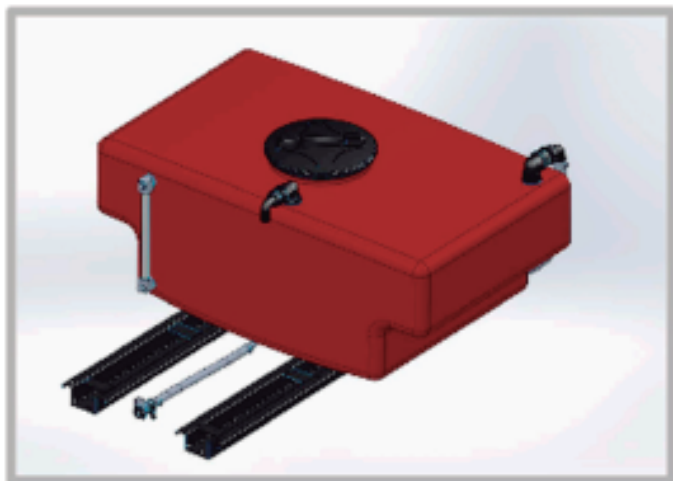
MOTOR BRIGGS AND STRATTON 14HP



Descrição	Possui motor de quatro tempos, com proteção de aumento de velocidade. Ademais possui arranque elétrico (com bateria opcional) e arranque com rebobinamento manual
Potência	14 HP
Características	Refrigerado a ar. Filtro de ar tipo ciclônico. Motor e bomba acoplados por um sistema de ajuste rápido de aço inoxidável. Corte automático de baixa pressão para proteção da bomba.

Descrição	Bomba centrífuga de 4 etapas que melhora o desempenho em fluxo e pressão. Compatível com o uso de agente espumante.
Material	Peças fabricadas em alumínio. Carcaça fundida com mecanismo de imersão em óleo.
Pressão máxima	26 bar (380psi)
Revoluções máximas	Impulsionador de velocidade.
Dimensões	280 x 280 x 280mm
Sucção	Ø 50mm (2"NPSH)
Fluxo máximo	390l/m
Potência Consumida	n/dHp
Temperatura Máxima	+ 60°C
Peso	6,7 kg
Saída	Ø 38mm (1,5" NPSH)

DEPÓSITO DE ÁGUA



Equipamento de ataque rápido com bomba centrífuga

DEPÓSITO EM FORMATO DE T:

- Seu bloco monolítico possui excelente resistência a pressões internas e impactos externos graças a su estrutura eficiente que complementa de forma total a união química e mecânica das suas partes.
- Ao fundo tem um desenho especial para o uso de um carro elevador tipo "touro", que permite uma rápida instalação-desinstalação do conjunto. Ademais, para maior segurança, conta com dois reforços de poliuretano de alta densidade, que permitem suportar os esforços a que estará sujeito quando o conjunto estiver em funcionamento.
- Na parte central superior está equipado com um alçapão, para permitir a inspeção e manutenção do tanque ao longo de sua vida útil.

ELEMENTOS INCLUÍDOS:

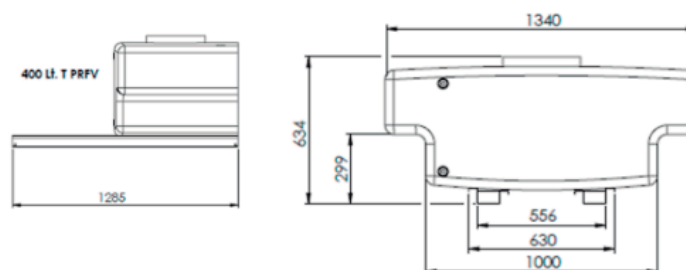
- Ventilação de transbordamento.
- Tubo de alimentação para a bomba.
- Tubo de enchimento do tanque.
- Nível óptico de conteúdo de água no tanque.
- Tubo de drenagem com válvula.

MATERIAIS:

- Monolítico em material reforçado com poliéster de 6,5 mm de espessura. Resistente a chamas.
- 500 litros de capacidade.

ESPECIFICAÇÕES TÉCNICAS:

- Capacidade para 500 litros.



COMPONENTES

FORNECIMENTO PARA KIT DE BAIXA PRESSÃO

Enrolador de vergalhão, resistente e leve, para armazenamento e transporte de mangueira plana. Sintoma de alimentación.



4 seções de mangueira flexível com 3 camadas de 25 mm de diâmetro e 20m de comprimento por seção com encaixe barcelona de alumínio estampado de 25mm nos extremos.



1 lança INFOREST com fluxo regulável modelo 366. Permite passar de uma névoa a um fluxo completo com apenas um quarto de volta do bocal. Entrada de 1" (25MM) Fluxos selecionáveis: 19-37-90-150 LPM



GARANTIA E CERTIFICAÇÕES

GARANTIA

A garantia do Equipamento de Baixa Pressão Inforest será de um mínimo de 2 anos a partir do momento que é dada a partida do equipamento e de 10 anos para a cisterna.

NORMATIVA

O depósito atende aos seguintes padrões:
> DIN 53438 – 3: Clasificación F1/37 m/m

DOCUMENTAÇÃO

O equipamento será entregue com a seguinte documentação:

- | Certificado de conformidade CE
- | Certificado de garantía
- | Manual de uso e manutenção
- | Catálogo de peças de reposição

Equipamento de ataque rápido com bomba centrífuga

SEGURANÇA E SAÚDE

- | As peças quentes do motor estão protegidas contra o contato acidental direto.
- | Os controles e acionamentos são facilmente acessíveis a partir da posição do operador, ou seja, em pé na parte traseira do veículo pick-up, onde o equipamento é montado.
- | A saída de gás do motor é orientada para evitar o fluxo de gás na direção do operador do equipamento.
- | O equipamento é fornecido com um manual do operador em espanhol que inclui aspectos de segurança no manuseamento, precauções a observar, EPIS necessários ao manejo e programa de inspeção periódica e manutenção a serem realizadas.