

# Mameluco forestal EURO XVI

## DISEÑO Y MATERIALES

- | Mameluco fabricado en tejido inherentemente ignífugo, sin tratamientos que se pierden con el lavado, tela de suave sensación en contacto con la piel, diseño ergonómico de corte amplio que permite realizar movimientos sin restricciones.
- | El tejido permite la eliminación de la transpiración y del calor corporal, lo que sumado a los colores utilizados disminuye la absorción de radiación solar reduciendo los factores de estrés térmico. Las costuras tienen un diseño anti-enganches que le brindan una gran resistencia ante cualquier esfuerzo. Refuerzos y costuras están cuidados de no interferir con el usuario, para evitar puntos incómodos en el uso prolongado.
- | Todos sus componentes son ignífugos, tanto los tejidos, como los hilos, cinta reflectiva, abrojos, y cierres; todos los puntos críticos están cubiertos para evitar transferencia de calor desde el exterior al interior de la prenda, evitando así quemaduras por contacto.

## CALIDAD

- | **Norma ISO 16073-2011:** "Equipo de protección personal para extinción de incendios forestales"



**Cuello volcable  
tipo MAO**



# Mameluco forestal Euro XV

## DETALLES

### DISEÑO ERGONÓMICO

- | Este modelo permitirá al usuario adoptar la postura que desee, ya que su diseño ergonómico se adapta a las distintas posiciones del cuerpo.
- | Su cintura elastizada se adapta a la fisonomía del usuario, evitando puntos incómodos en el uso prolongado.
- | Los puños ajustables a través de velcro eliminan los riesgos de enganches.

### Botamangas con sistema de ajuste sobre el calzado

### BOLSILLOS

- | Su diseño ofrece dos bolsillos laterales reforzados tipo cargo con doble costura para evitar deterioros.

### CUELLO Y BOTAMANGAS

- | El diseño del cuello volcable tipo MAO da una protección del cuello superior, al igual que el ajuste de sus botamangas al calzado con una solapa con velcro.

### Bolsillo superior



### Cintura elastizada



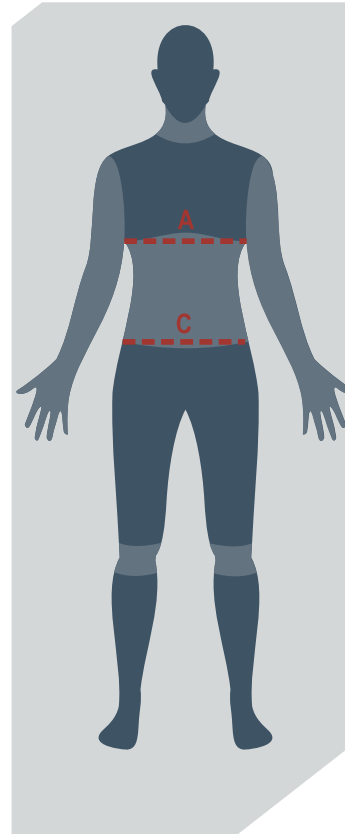
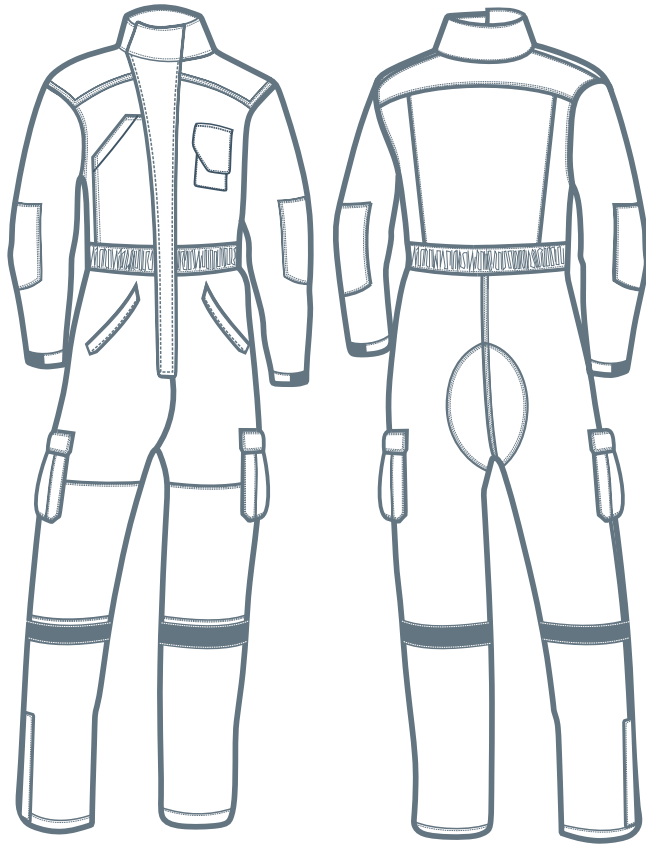
### Bolsillo lateral



### Puños ajustables



# Tabla de talles Mameluco forestal EURO XV



- La medida A es el perímetro del torso colocando la cinta justo por debajo de la axila con los brazos hacia abajo, y en posición de cuerpo erguido. Tomar la medida con una remera colocada.
- La medida C es el perímetro de la cintura, medido a la altura de los huesos de la cadera.
- Los talles no expresados en la tabla se consideran especiales, por lo que puede diferir en su costo y tiempo de entrega.

Las medidas de la tabla son corporales y no de la prenda

prenda	medida / talla	XS (36)	S (38/40)	M (42/44)	L (46/48)	XL (50/52)	XXL (54/56)
MAMELUCO	A-Pecho	menos 82cm	entre 83/92cm	entre 93/102cm	entre 103/112cm	entre 113/122cm	entre 123/132cm
	C-Cintura	hasta 70cm	hasta 70cm	hasta 75cm	hasta 80cm	hasta 85cm	hasta 85cm