

## Macacão laboral XVI

### DESENHOS E MATERIAIS

- | Macacão 100% algodão ou ripstop gabardine com um corte largo que permite movimentos sem restrições.
- | Este modelo permitirá ao usuário adotar a postura que deseja, pois seu design ergonômico se adapta a diferentes posições do corpo.
- | A cintura elástica se adapta à silhueta à fisionomia do usuário, evitando pontos desconfortáveis durante o uso prolongado.
- | O design do colarinho tipo MAO e as mangas ajustáveis com prendedores garantem ao usuário o melhor em proteção.

### REFORÇO

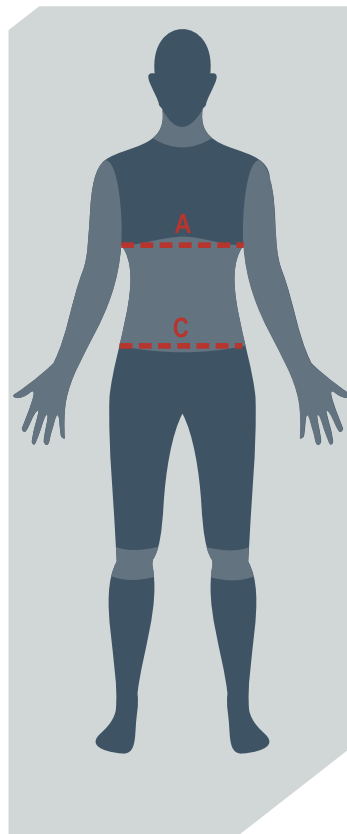
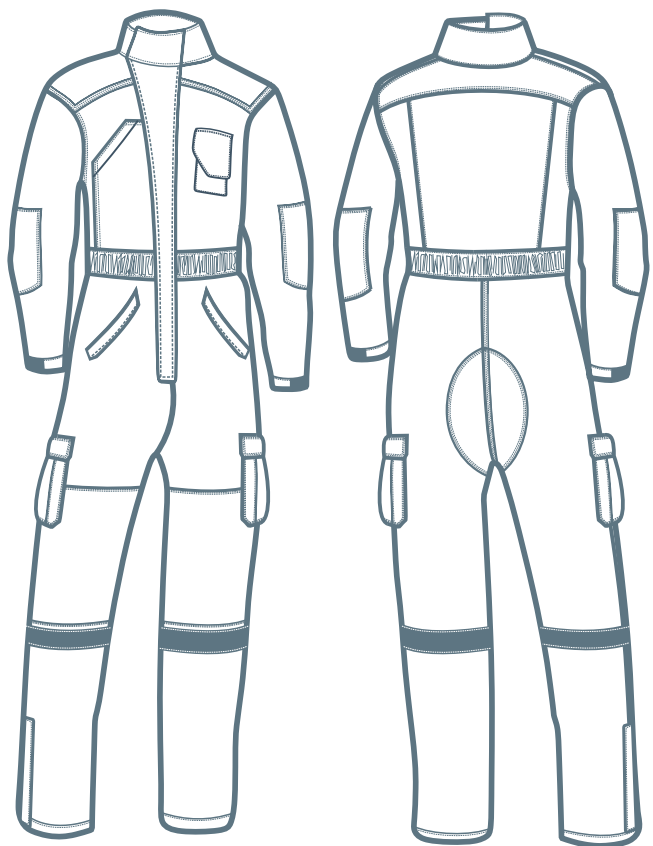
- | Algemas de velcro ajustáveis eliminam o risco de prender. O projeto apresenta dois bolsos laterais de carga reforçados com costura dupla para evitar danos.

DADOS  
TÉCNICOS

QR: Com a sua câmera ou leitor de códigos de barras, você pode baixar a versão digital em PDF.



# Tabela de tamanhos Macacão laboral XVI



- | A medida A é a circunferência do tronco, colocando a fita logo abaixo da axila com os braços para baixo, e em posição vertical do corpo. Faça a medida com uma camiseta vestida.
- | A medida C é a circunferência da cintura, medida nos ossos do quadril.
- | Os tamanhos não apresentados na tabela são considerados tamanhos especiais e podem diferir em custo e prazo de entrega.

As medidas da tabela são do corpo e não da peça

Peça	Medida/tamanho	XS (36)	S (38/40)	M (42/44)	L (46/48)	XL (50/52)	XXL (54/56)
Macacão	A- Peito	menos 82cm	entre 83/92cm	entre 93/102cm	entre 103/112cm	entre 113/122cm	entre 123/132cm
	C- Cintura	Até 70 cm	Até 70 cm	Até 75 cm	Até 80 cm	Até 85 cm	Até 85 cm