

Jaqueta florestal EURO XVI

DESENHO E MATERIAIS

- | Casaco florestal ignífero, com excelente caimento, confeccionado em tecido inerentemente ignífero, aumentando o desempenho técnico graças ao seu design e detalhes técnicos funcionais. Esta vestimenta foi desenhada para permitir liberdade de movimentos e rápida evaporação da transpiração, permitindo baixo estresse térmico ao liberar calor corporal, minimizando riscos em tarefas de combate a incêndios.
- | Todos os seus componentes são retardadores de chama, tecidos e fios, fitas reflexivas, estrepes e zíperes ocultos que evitam a transferência de calor do exterior para o interior da peça evitando assim queimaduras de contato.
- | A peça é composta por 4 camadas, que desempenham diferentes funções desde proteção mecânica, repelência à água, isolamento térmico e baixos gradientes da temperatura interna.

- | Todo o seu design e fabricação visam proporcionar maior proteção ao usuário, evitando que ele fique preso na vegetação, aumentando de forma eficiente a mobilidade sem comprometer a segurança. O redesenho na zona do pescoço proporciona um fecho e conforto perfeitos e os novos bolsos melhoram a capacidade de armazenamento e a segurança.

PERSONALIZAÇÃO

- | As jaquetas são personalizadas com diferentes opções de bordados nas costas, braços e peito.

QUALIDADE

- | Norma ISO 16073-2011: "Equipamentos de proteção individual para combate a incêndios florestais".

DADOS
TÉCNICOS

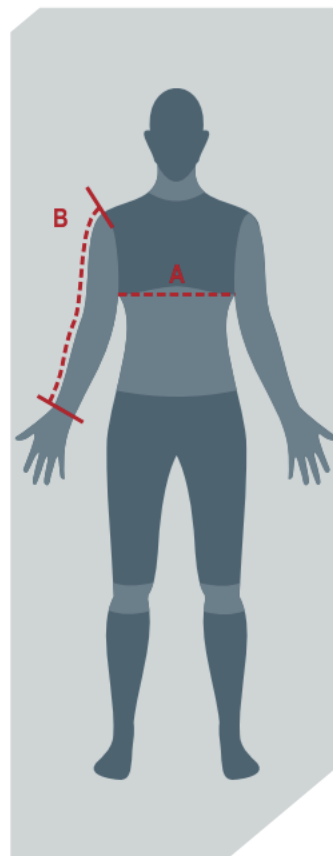
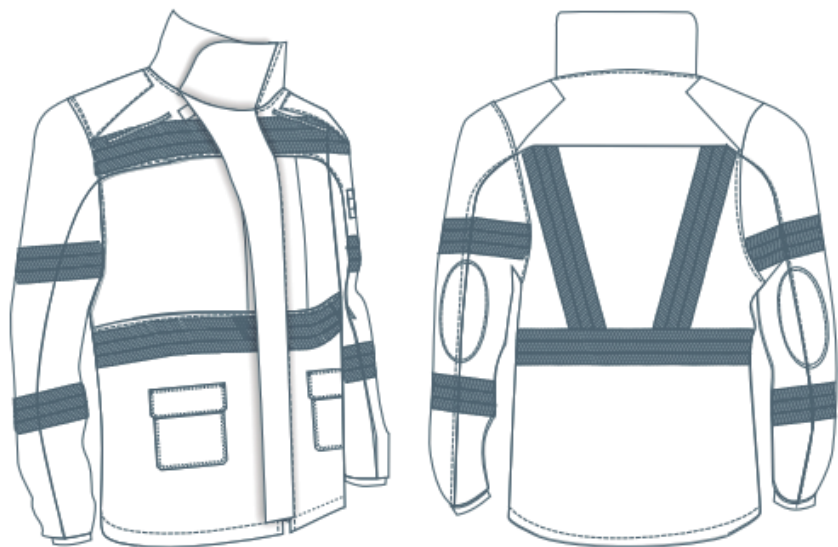
QR: Com a sua câmera ou leitor de códigos de barras, você pode baixar a versão digital em PDF.



WWW.INFOREST.COM.AR
ventas@inforest.com.ar
comex@inforest.com.ar

REV 01 26062024

Tabela de tamanhos Jaqueta florestal EURO XV



- | A medida A é o perímetro do tronco colocando a fita logo abaixo da axila com os braços para baixo e na posição vertical. Faça a medição com uma camisa.
- | A medição B é feita na mesma posição corporal que A, colocando a fita da base do pescoço até o pulso, passando pelo ombro e cotovelo.
- | Os tamanhos não expressos na tabela são considerados especiais, portanto, pode diferir em custo e prazo de entrega.

As medidas da tabela são do corpo e não da peça

Peça	Medida/tamanho	S	M	L	XL	XXL
JAQUETA	A- peito	Less than 83/92cm	Less than 93/102cm	Less than 103/112cm	Less than 113/122cm	Less than 123/132cm
	B- Cintura	Até 55cm	Até 58cm	Até 61cm	Até 64cm	Até 67cm