

Camperón forestal EURO XVI

DISEÑOS Y MATERIALES

Campera forestal Ignífuga, con excelente calce, fabricada en tejido inherentemente ignífugo aumentando las prestaciones técnicas gracias a su diseño y detalles técnicos funcionales. Esta prenda está pensada para permitir libertad de movimientos y rápida evaporación de la transpiración, permitiendo un bajo estrés térmico al liberar el calor corporal, minimizando los riesgos en las tareas de extinción.

Todos sus componentes son ignífugos, tanto los tejidos, como los hilos, cinta reflectiva, abrojos y cierres ocultos que evitan transferencia de calor desde el exterior al interior de la prenda evitando así quemaduras por contacto.

La prenda está compuesta de 4 capas, que cumplen diferentes funciones desde la protección mecánica, la repelencia al agua, la aislación térmica y los bajos gradientes de temperatura interna.

Todo su diseño y confección están orientados a brindar mayor protección al usuario, evitando el atascamiento en la vegetación aumentando eficientemente la movilidad sin resignar seguridad. El rediseño en la zona de cuello brinda un cierre y confort perfectos y los nuevos bolsillos mejoran la capacidad y seguridad de guardado.

PERSONALIZACIÓN

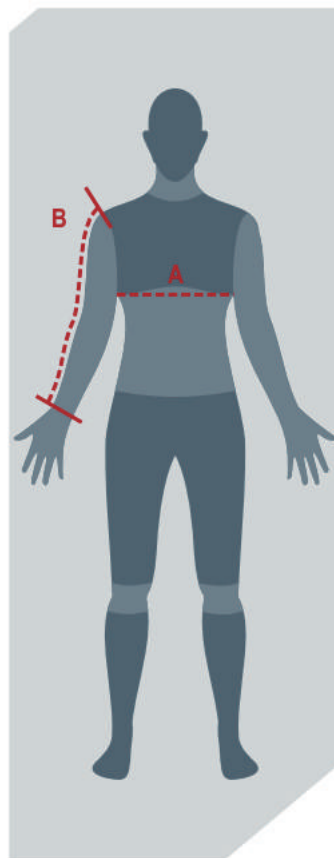
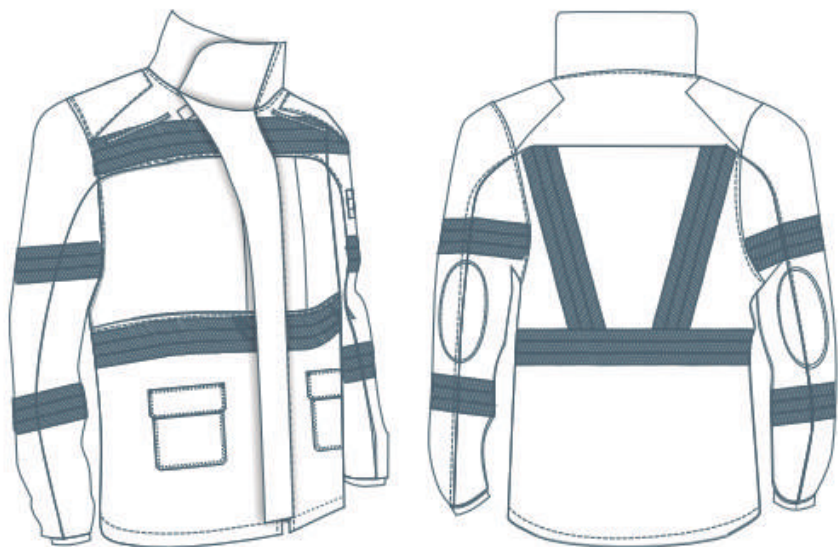
Las camperas se personalizan por termo transferido teniendo distintas opciones en espalda, brazos y pecho.

CALIDAD

Norma ISO 16073-2011: "Equipo de protección personal para extinción de incendios forestales".



Tabla de talles Camperón forestal Euro XV



- La medida A es el perímetro del torso colocando la cinta justo por debajo de la axila con los brazos hacia abajo, y en posición de cuerpo erguido. Tomar la medida con una remera colocada.
- La medida B se toma en la misma posición corporal que la A, colocando la cinta desde la base del cuello hasta la muñeca, pasando por sobre el hombro y el codo.
- Los talles no expresados en la tabla se consideran especiales, por lo que puede diferir en su costo y tiempo de entrega.

Las medidas de la tabla son corporales y no de la prenda

prenda	medida / talla	S	M	L	XL	XXL
CAMPERÓN	A-Pecho	entre 83/92cm	entre 93/102cm	entre 103/112cm	entre 113/122cm	entre 123/132cm
	B-Largo Mangas	hasta 55cm	hasta 58cm	hasta 61cm	hasta 64cm	hasta 67cm