

Adaptadores y reductores Storz

USOS

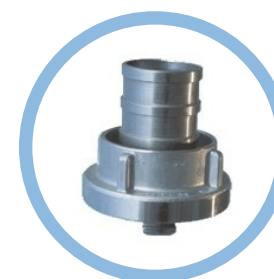
- El acople para los bomberos que se extendió por Europa y se ha expandido en Sudamérica es el acople Storz. Mediante la rapidez al enganchar a través de un giro de 120 grados, el manejo del sistema Storz es mucho más rápido y menos problemático que en sistemas de acoples con rosca.

DISEÑO Y MATERIALES

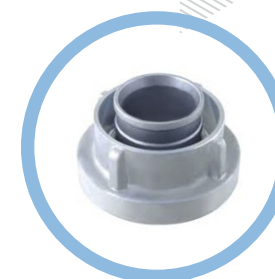
- Los acoples Storz no utilizan rosca para conectarse entre sí, sino que la conexión se realiza de acuerdo con el principio de cierre en bayoneta. Con esto, las levas se agarran a los contornos correspondientes del contra-acoplamiento, donde son encajadas.
- La forma exterior es redondeada, sin picos y sin esquinas, por eso son agradables al tacto y en su manipulación, como también resistentes a la suciedad y al desgaste.
- Las piezas del acople Storz son de aleaciones de aluminio.

TIPOS

- Acople Storz de cola corta para impulsión, o de cola larga para succión utilizados para montar en las mangueras.
- Adaptador de traspaso, donde en ambos lados hay uniones Storz de distintas medidas.
- Adaptador Storz rosca Macho
- Adaptador Storz rosca Hembra



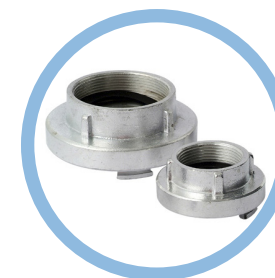
Acople Storz
cola larga



Acople Storz
cola corta



Adaptador Storz
rosca Macho



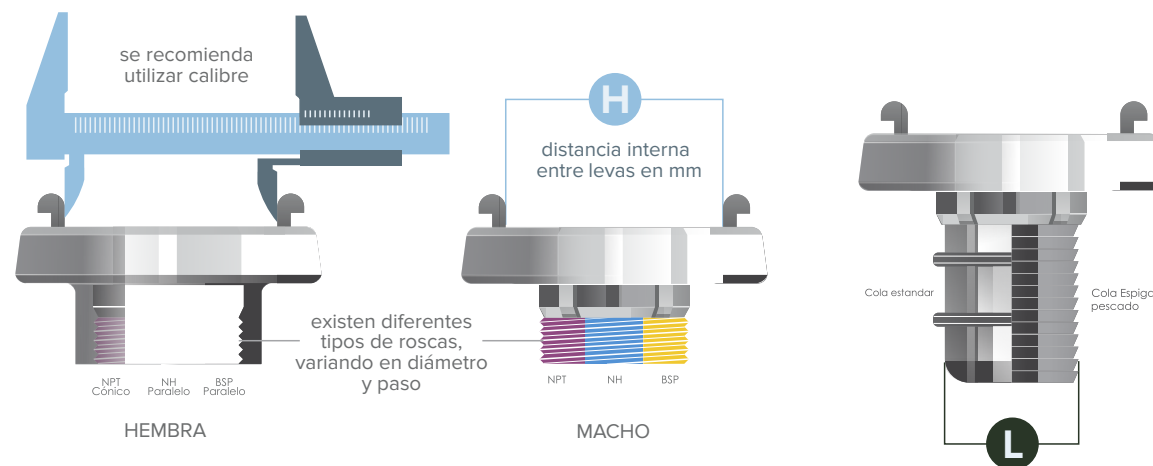
Adaptador Storz
rosca Hembra



Adaptador
de traspaso

Adaptadores y reductores Storz

DETALLES



ESPECIFICACIONES	TABLA DE MEDIDAS	
Denominación	H distancia en mm	L diámetro
25 D	31	25 mm / 1"
38	52	38 mm / 1 ½"
52 C	66	45 mm / 1 ¾"
52 C	66	51 mm / 2"
65	81	63,5 mm / 2 ½"
75 B	89	75 mm / 3"