

## Macacão florestal EURO XV

### DESENHO E MATERIAIS

- | Macacão confeccionado em tecido essencialmente ignífugo, sem tratamentos que se perdem com a lavagem, tecido com sensação macia em contato com a pele, design ergonômico com corte largo que permite movimentos sem restrições.
- | O tecido permite a eliminação da transpiração e do calor corporal, o que adicionado às cores utilizadas diminui a absorção da radiação solar reduzindo fatores de estresse térmico. As costuras têm um desenho anti-ganchos que proporcionam grande resistência a qualquer esforço. Reforços e costuras são desenhados com cuidado para não interferir no usuário, evitando assim pontos desconfortáveis durante o uso prolongado.
- | Todos os seus componentes são retardadores de chama, tanto os tecidos como os fios, fita reflexiva, rebarbas e zíperes; todos os pontos críticos são cobertos para evitar a transferência de calor de fora para dentro da roupa, evitando assim queimaduras de contato.

### QUALIDADE

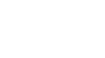
- | **Norma ISO 16073-2011:** "Equipamento de proteção individual para combate a incêndios florestais"



**Cuello volcable  
tipo MAO**

DADOS  
TÉCNICOS

QR: Com a sua câmera ou leitor de códigos de barras, você pode baixar a versão digital em PDF.



# Macacão florestal EURO XV

## DETALHES

### DESENHO ERGONÔMICO

- | Este modelo permitirá ao usuário adotar a postura que desejar, já que seu design ergonômico se adapta às diferentes posições do corpo.
- | Sua cintura elástica se adapta à fisionomia do usuário, evitando pontos desconfortáveis com o uso prolongado.
- | Punhos ajustáveis em velcro eliminam riscos de protuberâncias.

### Punhos com sistema de ajuste no calçado

### BOLSOS

- | Seu design oferece dois bolsos laterais de carga reforçados com costura dupla para evitar danos.

### PESCOÇO E MANGAS

- | O design da gola enrolada tipo MAO oferece proteção superior ao pescoço, assim como o ajuste dos punhos ao sapato com fole e fecho ignífugo.

### Bolso superior



### Cintura elástica



### Bolso superior

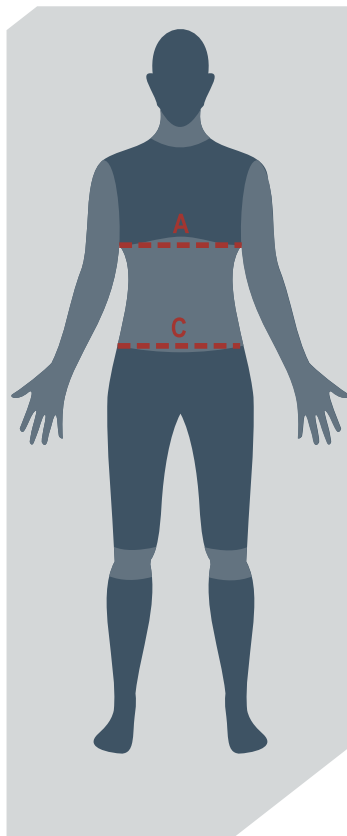
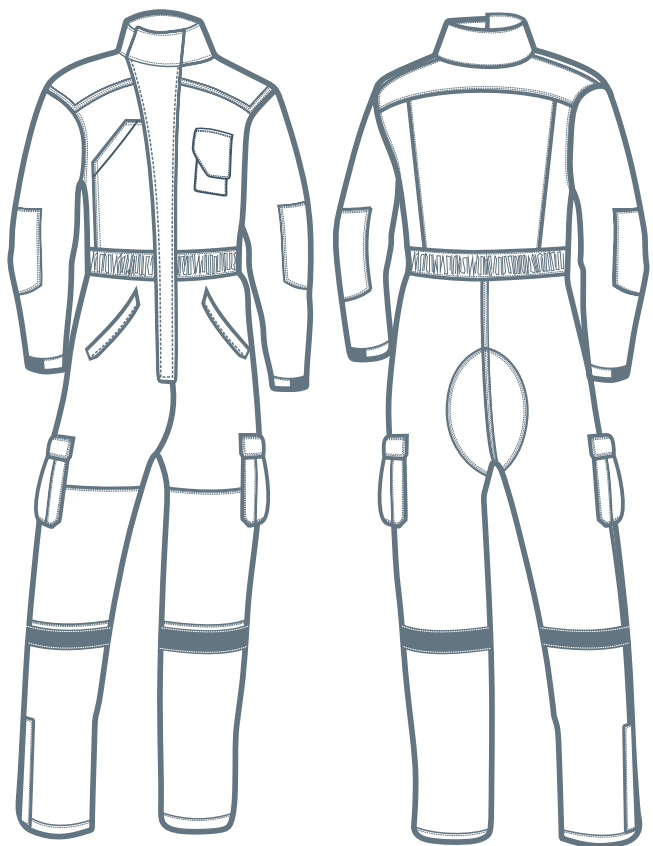
### Punhos ajustáveis



[WWW.INFOREST.COM.AR](http://WWW.INFOREST.COM.AR)

ventas@inforest.com.ar  
comex@inforest.com.ar

# Tabela de tamanhos Macacão florestal EURO XVI



- | A medida A é o perímetro do tronco colocando a fita logo abaixo da axila com os braços para baixo e na posição vertical. Faça a medição com uma camisa.
- | A medida C é a circunferência da cintura, medida na altura dos ossos do quadril.
- | Os tamanhos não expressos na tabela são considerados especiais, portanto, pode diferir em custo e prazo de entrega.

As medidas da tabela são do corpo e não da peça

Peça	Medida/tamanho	XS (36)	S (38/40)	M (42/44)	L (46/48)	XL (50/52)	XXL (54/56)
Macacão	A- peito	menos 82cm	entre 83/92cm	entre 93/102cm	entre 103/112cm	entre 113/122cm	entre 123/132cm
	C- Cintura	Até 70 cm	Até 70 cm	Até 75 cm	Até 80 cm	Até 85 cm	Até 85 cm