



## Chaqueta forestal 2 capas Euro XVI



Escanea el QR y encuentra más información sobre nuestro producto.

Chaqueta Forestal, fabricada en tejido ignífugo.

### DISEÑO Y MATERIALES

Sin tratamientos que se pierdan con el lavado.

Ofrece libertad de movimiento y evaporación de la transpiración, liberando el calor corporal.

Todos los componentes son ignífugos: tejidos, hilos, cintas reflectivas, abrojos y cierres de liberación rápida. Impiden la transferencia de calor desde el exterior al interior de la prenda.

### CALIDAD

Nuestras chaquetas y pantalones ignífugos EURO XVI poseen el Certificado CE de Tipo Nº 22/5410/00/0161 emitido por el Ente Certificador AITEX de España.

Los certificados obtenidos, que avalan la calidad de los productos, cumplen con las disposiciones del Reglamento (UE) 2016/425. Además de las normas nacionales a través de las armonizadas ISO 16073-1:2019, EN ISO 15384:2020, EN ISO 13688:2013 + EN ISO 13688:2013/A1:2021 Y EN 1149-5:2018.

### PERSONALIZACIÓN

Realización de termo transferidos en espalda y frente; y banderas o escudos bordados en los brazos.



## OTROS DETALLES



El cuello puede levantarse y asegurarse, proporcionando protección adicional al usuario.



Cintas de sujeción de elementos en el pecho.

Cinta reflectiva termo-transferida



Tiras en la cintura para colgar los guantes.

## BOLSILLOS

Bolsillos tipo Napoleón.



Cierre frontal: broches a presión ocultos



El puño se extiende sobre la mano, ofreciendo mayor protección, con ajuste mediante abrojos.



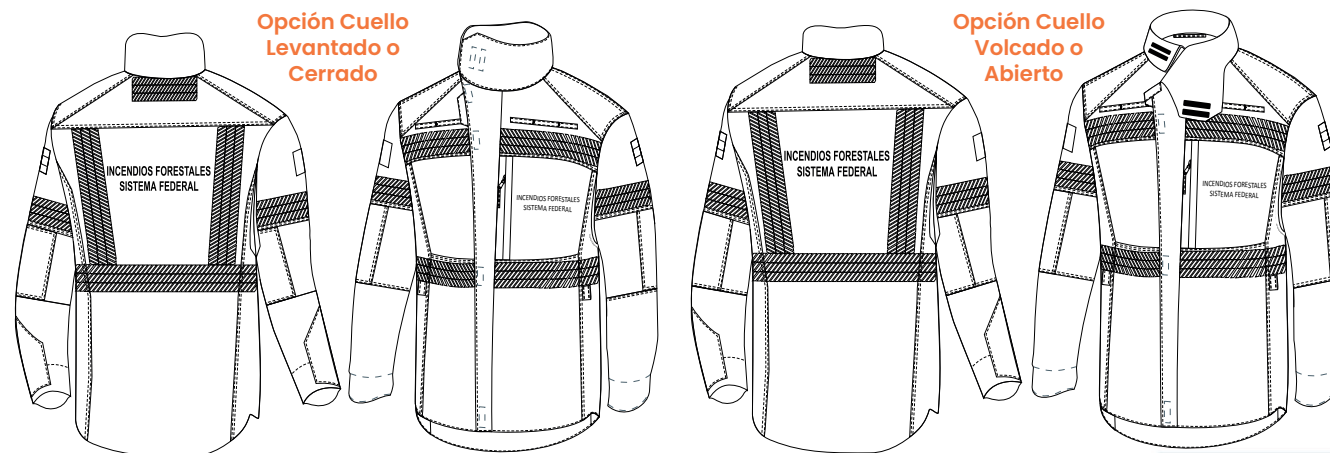
La espalda se alarga formando una cola de pingüino, proporcionando protección adicional al cuerpo durante diversos movimientos en el trabajo.

## Tabla de talles de Chaqueta EURO XVI

La medida **A** es el perímetro del torso colocando la cinta justo por debajo de la axila con los brazos hacia abajo y en posición de cuerpo natural. Tomar medida con una remera colocada.

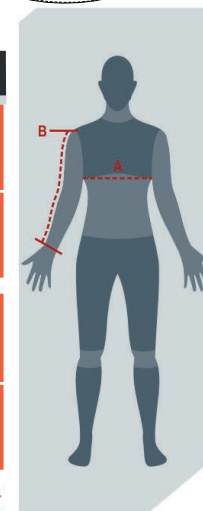
La medida **B** se toma en la misma posición que A, se toma desde el hueso del hombro hasta la muñeca, pasando por sobre el codo.

Los talles no expresados en esta tabla y el talle XXXL se consideran especiales, puede diferir su costo y su tiempo de entrega.



Las medidas de la tabla son corporales y no de la prenda

	medida/talle	XS (36)	S (38/40)	M (42/44)	L (46/48)	XL (50/52)	XXL (54/56)	XXXL (58/60)
<b>MEDIDAS DE CUERPO RECOMENDADAS</b>	A-Pecho	Hasta 84cm	Entre 85/92cm	Entre 93/100cm	Entre 101/108cm	Entre 109/116cm	Entre 117/124cm	Entre 125/132cm
	B-Largo Manga	Hasta 53cm	Hasta 55cm	Hasta 57cm	Hasta 61cm	Hasta 65cm	Hasta 69cm	Hasta 71cm
<b>TALLA DE CHAQUETA</b>	Circunferencia pecho	104cm	112cm	120cm	128cm	136cm	144cm	152cm
	Largo Manga	58cm	60cm	62cm	66cm	70cm	74cm	76cm



REV 03 240704